

Elinympäristön tietopalvelu Liiteri



LIITERI



Suomen ympäristökeskus
Finlands miljöcentral
Finnish Environment Institute

Sisältö

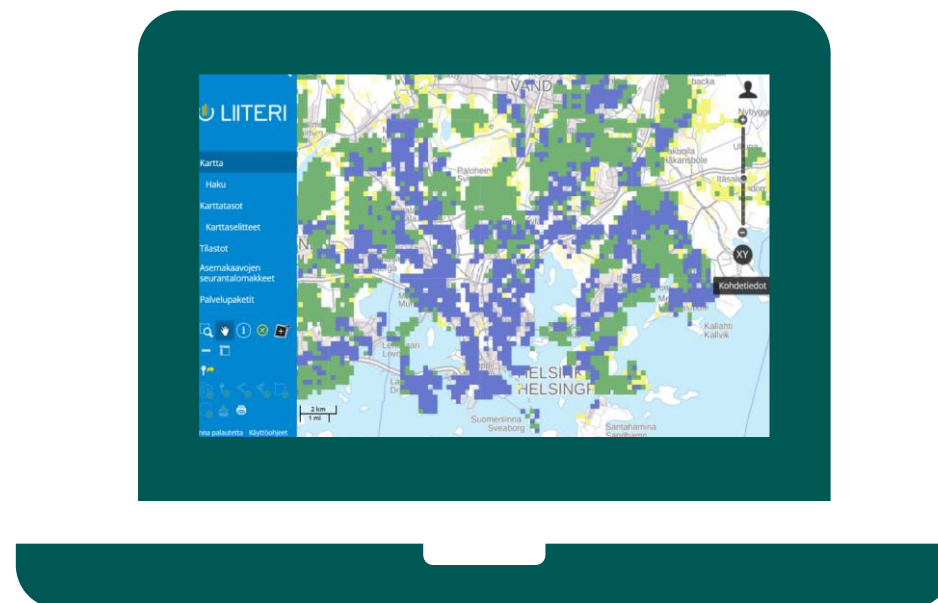
- Mikä Liiteri?
- Mitä Liiteri sisältää?
- Tiedontuottajat ja -lähteet
- Käyttäjät
- Toiminnot
- Tietojen avoimuus
- Esimerkkejä



Kuva: Kai Widell

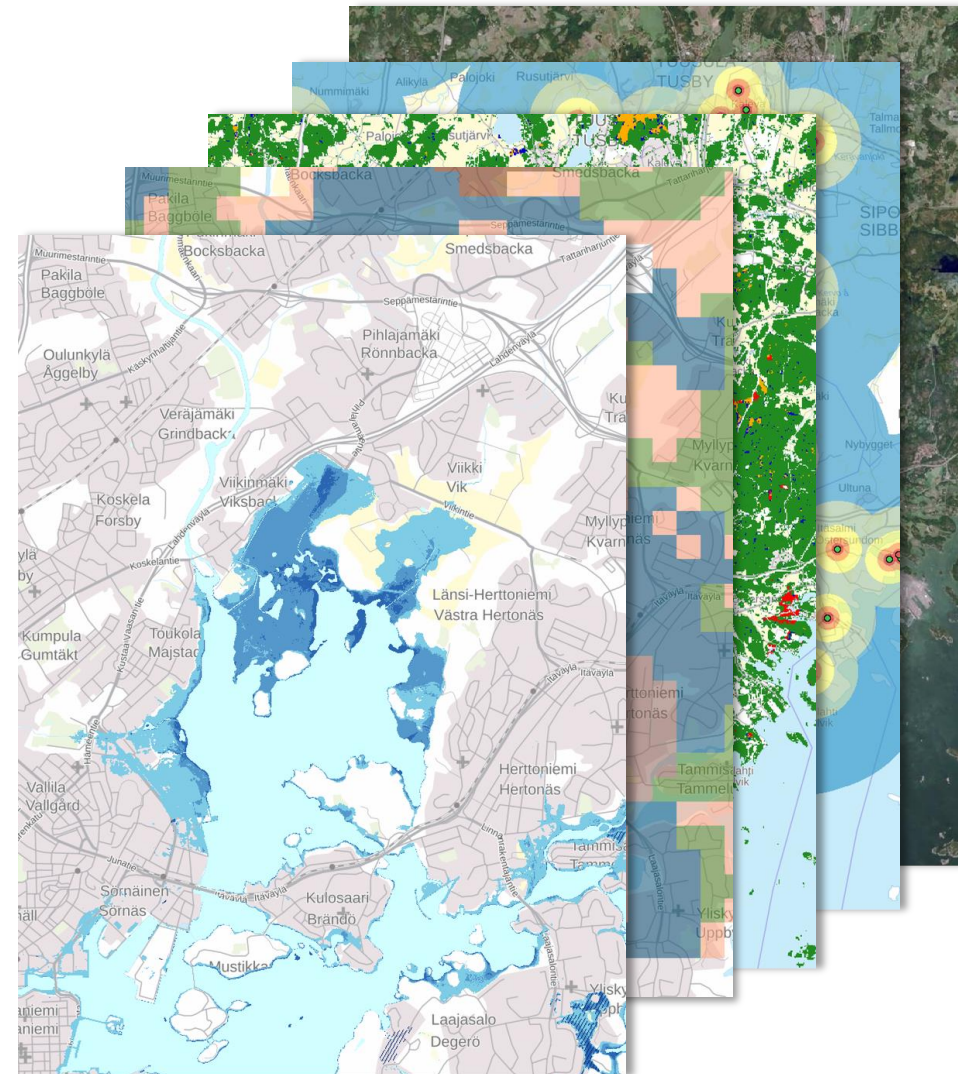
Mikä Liiteri?

- Selainpohjainen **tieto- ja analyysipalvelu**, joka kokoaa yhteen **rakennettua ympäristöä ja kaavoitusta** koskevia tilasto- ja paikkatietoja.
- **Suomen ympäristökeskuksen** hallinnoima ja ylläpitämä



Mitä Liiteri sisältää?

- Lähes 2 000 tilastoa ja yli tuhat karttatasoa
- Valtakunnallisia paikkatietoja kaavoista kuten **Yleiskaavapalvelun** aineistot
- Noin 25 000 asemakaavan seurantalomaketta
- Valmiita tietopaketteja ja analyysipalveluita



Kattava tietosisältö elinympäristöstä



Kaavoitus

Kauppa ja palvelut

Liikkuminen ja liikenne

Merialuesuunnittelu

Virkistys- ja viheralueet

Työpaikat ja työssäkäynti

Väestön kehitys

Yhdyskuntarakenne

Rakennukset, kiinteistöt ja asuminen



Lajit ja luontotyypit

Kulttuuriympäristö

Luonnonvarat ja luonnonsuojelu

Maankäyttö ja maanpeite

Satelliitti- ja ilmakuvat

Tulvat, vesihuolto ja vesistöt

Kiertotalous

Kuntien ilmastopäästöt

Tiedontuottajat

Suomalaiset ja kansainväliset organisaatiot...



Museovirasto
Museiverket



Väylävirasto
Trafikledsverket



Ympäristöministeriö
Miljöministeriet
Ministry of the Environment



Elinkeino-, liikenne- ja ympäristökeskus



European Environment Agency



...ja monet muut



Suomen ympäristökeskus
Finlands miljöcentral
Finnish Environment Institute

Liiterin käyttäjät

**Maankäytön suunnittelun ja
rakennetun ympäristön
viranomaiset, suunnittelijat ja
yritykset**



Kuva: Kai Widell

**Opiskelijat ja
tutkijat**



Kuva: Kai Widell

Kansalaiset



Kuva: Sameli Pihlaja

Liiteriä voidaan käyttää...



Suunnittelun tukena



Rakentamiseen liittyvien lupien ja tukien myöntämiseen



Strategisten suunnitelmien laatimiseen



Lausuntojen tueksi



Rakennetun ympäristön tilan seurantaan



Opiskeluun ja tutkimukseen

Toiminnot

Vieras



Karttatasojen katselu



Tietojen haku osoitteen tai kunnan perusteella



Perustyökalut, kuten pituuden mittaus



Teemakarttojen tulostus

Sopimusasiakas



Omien aineistojen tuonti



Aineistojen tuonti WMS-palveluista



Kehittyneemmät työkalut, kuten bufferivyöhykkeet



Karttojen tallentaminen, jakaminen ja julkaiseminen

Tietojen avoimuus

- **Avoimet aineistot**
 - Syken latauspalvelusta Lapiosta saatavat paikkatietoaineistot
 - Liiterin avoimen puolen tilastot
 - Asemakaavojen seurantalomakkeet
 - Käyttöoikeus: CC BY 4.0 ja asianmukainen lähdemerkintä
- **Rajattu käyttö (sopimusasiakkaat ja viranomaiset)**
 - Laaja tietosisältö, mm.
 - Yhdyskuntarakenteen seurannan 250 m x 250 m ruutuineistot (YKR)
 - Väestötietojärjestelmän rakennus- ja huoneistotiedot RHR
 - Yleiskaavat
 - Käyttö vaatii salassapitositoumuksen
 - Tietosuojasta huolehdittava aineistojen käsittelyssä ja visualisoinnissa

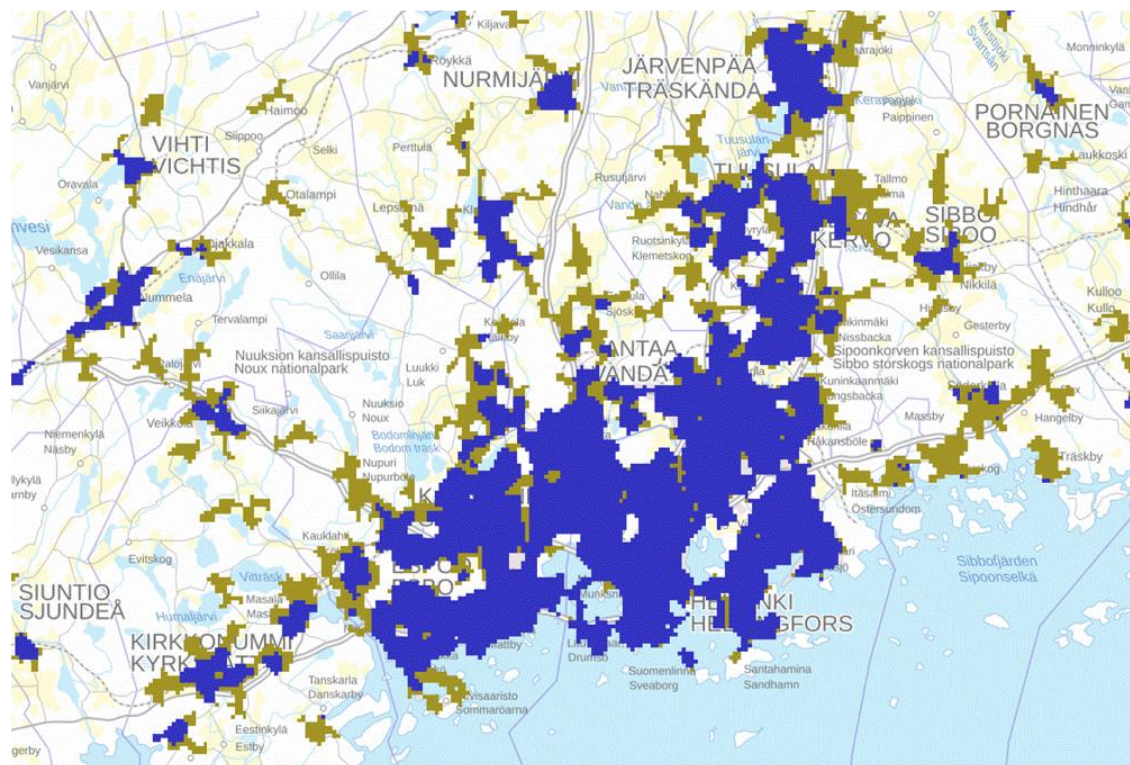
Esimerkkejä Liiterin käytöstä



Suomen ympäristökeskus
Finlands miljöcentral
Finnish Environment Institute

Aineistojen katselu

Monista aineistoista on saatavilla aikasarjoja ilmiöiden ajalliseen tutkimiseen



2000

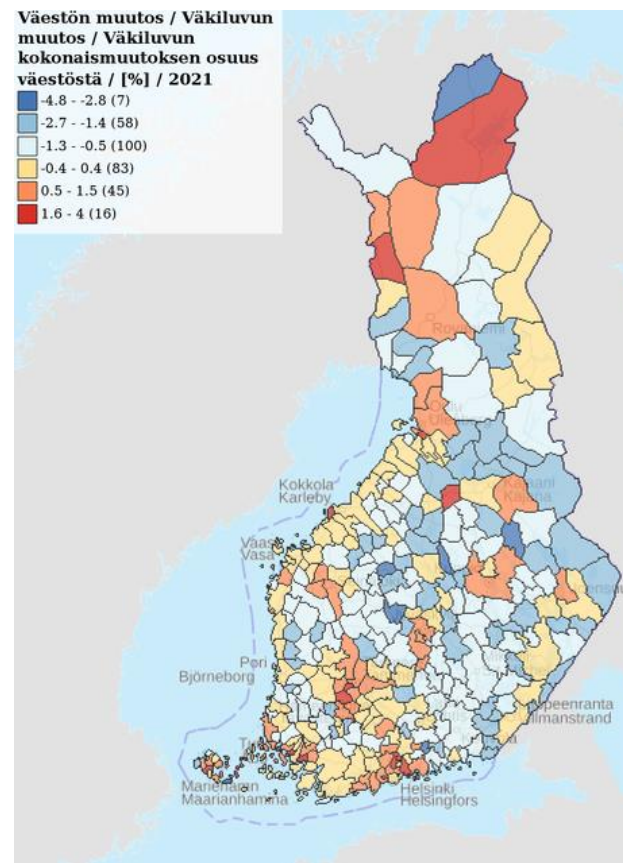
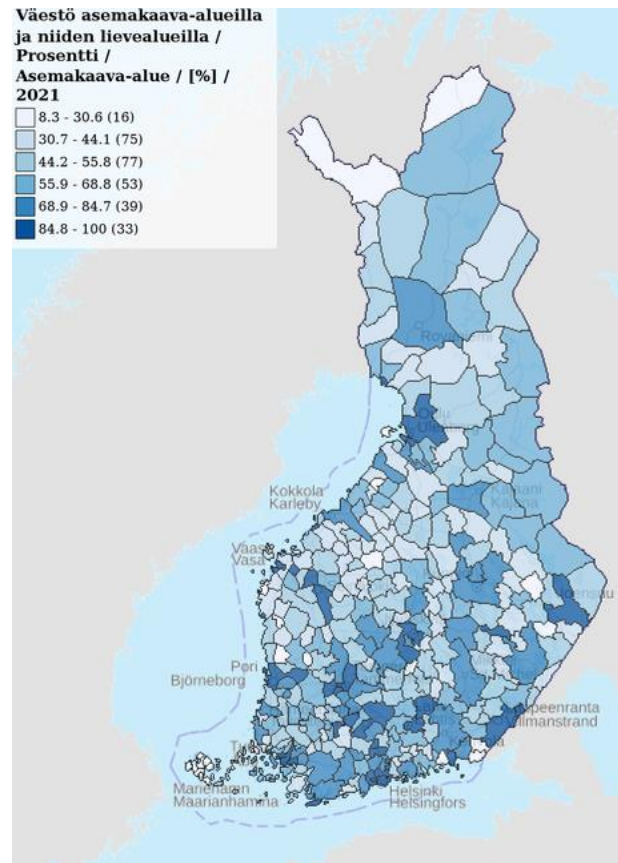
■ Tiheä taajama-alue

■ Harva taajama-alue

Lähde: Elinympäristön tietopalvelu Liiteri, 12.6.2023
© YKR/Syke

Teemakartat

Teemakarttoja on mahdollista tehdä erilaisilla aluerajauksilla



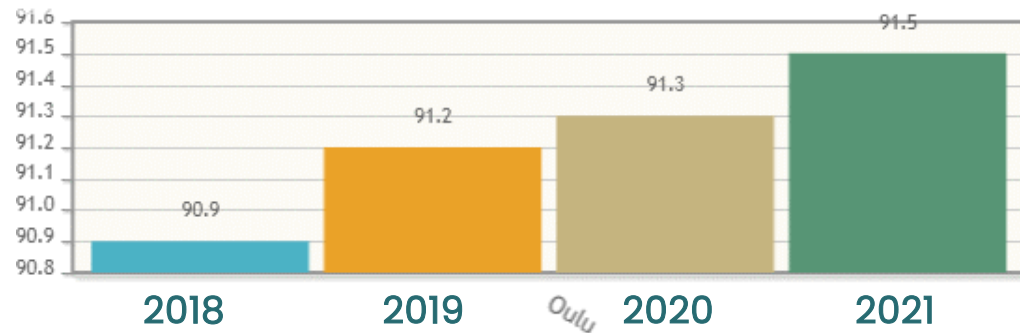
Karttojen luokitteluasteikkoa ja väripalettia on myös mahdollista muokata

Lähde: Elinympäristön tietopalvelu Liiteri, 12.6.2023
© Väestötietojärjestelmä/Digi- ja väestötietovirasto, YmpäristöELYt, Suomen ympäristökeskus : 2010 -

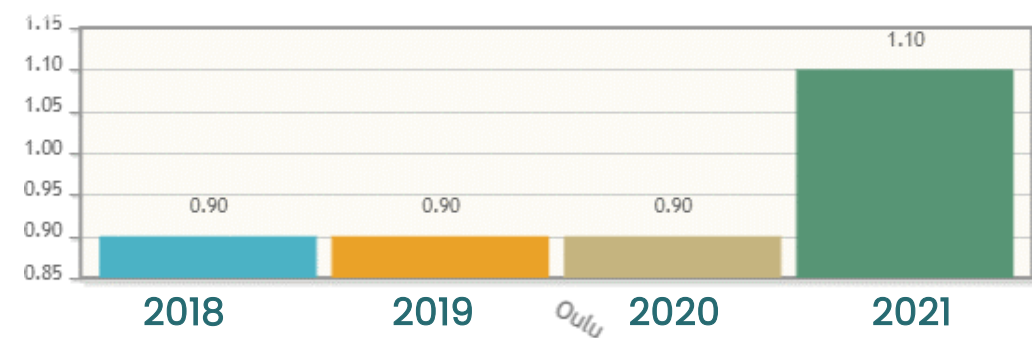
Tilastot

**Käyttäjät voivat laskea tilastoja erilaisilla alueellisilla ja toiminnallisilla aluejaoilla.
Sopimusasiakkaat voivat tuoda tai piirtää omia aluerajauksia.**

Väestö asemakaava-alueilla ja niiden lievealueilla Oulussa, %, 2018-2021



Väestön muutos Oulussa, %, 2018-2021



Lähde: Elinympäristön tietopalvelu Liiteri, 12.6.2023
© Väestötietojärjestelmä/Digi- ja väestötietovirasto, YmpäristöELYt, Suomen ympäristökeskus : 2010 -

**Liiteri tarjoaa tilastoista perusvisualisoinnin.
Tiedot on mahdollista ladata CSV-tiedostomuodossa omien
visualisointien ja analyysien tekoon.**

Kiitos!

Lisätiedot:

www.syke.fi/fi-FI/Palvelut/Elinympariston_tietopalvelu_Liiteri/Mika_Liiteri

Sähköposti: Alu_tuki@syke.fi



Suomen ympäristökeskus
Finlands miljöcentral
Finnish Environment Institute



LIITERI